

Pharmazeutische Betreuung mit Pharmasoftware

ApothekenSysteme

IHRE APOTHEKE ALS KOMPETENTES GESUNDHEITSZENTRUM

Die fundierte pharmazeutische Kundenberatung ist ein wichtiger Qualitätsfaktor für die Gesamtleistung Ihrer Apotheke. Ihre Kunden werden zu schätzen wissen, wenn Sie durch umfassendes Fachwissen und professionelle Kompetenz überzeugen. Pharmasoftware bietet Ihnen innovative Softwarebausteine für die professionelle Beratung direkt an der Kasse. Schnell verfügbar, übersichtlich strukturiert und informativ bis ins kleinste Detail.

Mit dem Pharmasoftware-Modul POPP (Point of Pharmaceutical Practice) nutzen Sie ein klares Konzept für die gezielte Patienten- und Kundenverwaltung in Ihrer Apotheke und werden darüber hinaus bei der Umsetzung von Hausapotheken-Konzepten unterstützt.

POPP: Das Modul zur gezielten Kunden- und Patientenbetreuung

Auf Knopfdruck stehen alle wichtigen Informationen zum Kunden auf einen Blick direkt an der Kasse zur Verfügung. Selbst Hinweise auf Zeitschriften, Zusatzverkäufe oder Erstberatung liefert Ihnen das Programm, wodurch Sie diese Informationen mit in das Beratungsgespräch einfließen lassen können.



POPP unterstützt Ihr Team bei der individuellen Betreuung der Patienten und schafft dadurch eine wichtige Voraussetzung, Ihre Apotheke durch pharmazeutische Fachkompetenz nach außen zu profilieren. Und da die ständige Weiterbildung des Apothekenteams eine elementare Voraussetzung für das Funktionieren der Pharmazeutischen

Betreuung ist, gibt POPP wichtige und interessante Impulse für die fachliche Schulung.

Beim Einsatz von Kundenkarten garantiert POPP darüber hinaus die EDV-gestützte Abwicklung:

- Definition von interessanten Krankheitsgruppen für die Ausgabe von Kundenkarten
- gezielte Neukundengewinnung durch automatisches Erkennen dieser Zielgruppen bei Abgabe bestimmter Arzneimittel
- automatische Speicherung aller Abverkäufe der Kasse
- automatische Zuordnung der Patienten zu systemhinterlegten Krankheitsgruppen
- automatische Trennung der Medikation (Verordnungen und Selbstmedikation) bei Verbandstoffen, Hilfsmitteln und Nebensortiment
- Basis für gezielte Marketingaktionen für individualisierte Zielgruppen

Die Module zur Pharmazeutischen Betreuung im Überblick:

- **POPP** (Point of Pharmaceutical Practice)
- **ABDA-Datenbank:** alle Informationen direkt aus der Kasse und der Taxe
- **MedikaDat:** rasche Auskunft zu Dosierungs-, Warn- und Anwendungshinweisen zu über 40.000 PZN's
- **Arzneimittelprofile/Framm-Texte:** wirkstoffbezogene Informationen zu 300 häufig verschriebenen oder in der Selbstmedikation verwendeten Arzneistoffen
- **zusätzlich Hinweise auf Fachzeitschriften, Fachliteratur etc.**

Pharmazeutische Betreuung mit Pharmasoft

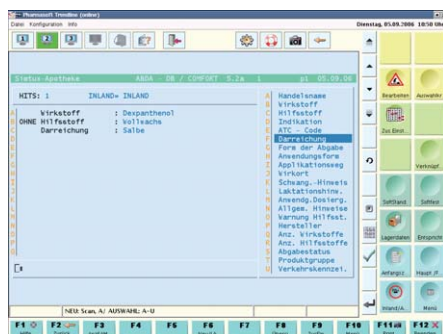
Mit den Daten aus dem Einsatz der Kundenkarte schaffen Sie die Basis für weitere neue Impulse bei Betreuung, Beratung und Service:

- gezielte Ansprache und Beratung der Kunden
- gezielte Mailings über zahlreiche Auswertungen mit Exportfunktion
- mehr Information für den Kunden bei der Weitergabe des Medikationsprofils, von Dosierungs- und Empfehlungshinweisen etc.
- genaue Auswertungen und Statistiken je Krankheitsgruppe und Patient



ABDA-Datenbank: Komfortable Auskunft im Direktzugriff

Die ABDA-Datenbank ist unerlässlich für eine pharmazeutisch fundierte Beratung und Betreuung. Mit diesem im Apotheken-System Pharmasoft bereits integrierten Modul bieten wir Ihnen bei intuitiver Bedienung direkt an der Kasse ein Maximum an Informationen, ohne den Verkaufsvorgang unterbrechen zu müssen. Über 42.000 deutsche und über 104.000 ausländische Arzneimittel sind gespeichert.



Verknüpft mit weiteren wichtigen Programm-Modulen erhalten Sie Zugang zu unzähligen Informationen rund um die Arzneimittel und können jederzeit auf aktuelle Informationen der ABDA zugreifen, wie z.B.

- Fertigarzneimitteltexte
- Wirkstoffdossiers
- Interaktions-Checks
- Zusatztexte zu Präparaten
- Beratungstexte (soweit installiert)

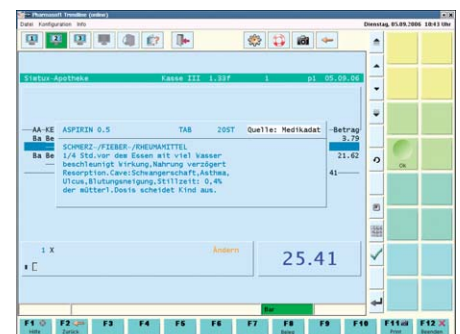
Die Suchfunktion innerhalb der Datenbank wurde mit besonders hoher Geschwindigkeit konfiguriert, was gerade in Stoßzeiten von Vorteil ist. Sie können über verschiedene „Suchbegriffe“, wie Handelsname, Wirkstoffe, Indikationen, Darreichung, Schwangerschaftshinweise u.v.m., die Suchläufe starten. Dabei werden Ihnen sofort nach der Eingabe der Suchbegriffe die „Hits“ (=Anzahl der gefundenen Artikel) angezeigt.

Insbesondere auf das Zusammenspiel von Taxe und Kassensprogramm ausgerichtet, stehen Ihnen über spezielle Recherchemöglichkeiten die gewünschten Informationen schnell zur Verfügung. Verknüpft mit der Lagerdatei kann zudem sofort ermittelt werden, ob der in der Datenbank gefundene Artikel auch auf Lager ist.

MedikaDat: Schnell und kompetent beraten

MedikaDat wurde als Software-Programm vor allem für die Beratung bei der Arzneimittelabgabe in der Offizin oder bei Hauszustellung entwickelt. Direkt aus der Kasse oder über die Taxe abrufbar stehen zu über 40.000 PZN's die wichtigsten Informationen wie Dosierungs-, Warn- und Anwendungshinweise zusammengefasst in stichwortartigen Kurztexten zur Verfügung.

Die Inhalte aus der Datenbank sind klar formuliert und können deshalb in leicht verständlicher Form an den Kunden weitergegeben werden. Dadurch erreichen Sie eine standardisierte Beratungsqualität in Ihrer Apotheke. Denn auch Teilzeitkräften, Berufsanfängern und Wiedereinsteigern ist es von Anfang an möglich, eine kompetente Beratungsleistung zu erbringen.



Während des Abverkaufsvorgangs in der Kasse erfolgt automatisch ein Hinweis, wenn für den Artikel eine MedikaDat-Information vorliegt. Über ein Auswahlfenster gelangt man dann einfach zum Beratungstext.

Alle Informationen können auch ausgedruckt und dem Kunden mitgegeben werden. Die Aktualisierung und Pflege der Daten erfolgt mindestens einmal pro Quartal. So verfügen Sie stets über eine aktuelle und vollständige Informationsdatei.



Arzneimittelprofile: Wirkstoffbezogene Beratungsempfehlungen

Das Pharmsoft-Modul Arzneimittelprofile ermöglicht das einfache und schnelle Auffinden von wichtigen Informationen zu 300 häufig verschriebenen oder in der Selbstmedikation verwendeten Arzneistoffen.

Die Software bietet automatischen Zugriff auf die bewährten Texte aus dem Buch „Arzneimittelprofile“ von Dr. Joachim Framm. Es werden gezielt Inhalte verwendet, die für die unmittelbare pharmazeutische Beratung des Patienten von Bedeutung erscheinen.

Die Informationen zu 300 Wirkstoffen wer-

den automatisch mit den in der Kasse abverkauften Artikeln verknüpft (ca. 40.000 PZN's). Dadurch ist eine kompetente Beratung in gleich bleibender Qualität auch Berufsanfängern und Teilzeitkräften möglich.



Ein übersichtlicher Aufbau der Seiteninhalte und die Unterstützung durch einprägsame Piktogramme (Symbole) ermöglichen eine rasche Orientierung. Die Texte enthalten Angaben zur Anwendung und Dosierung, Hinweise zum Umgang mit dem Arzneimittel, Kontraindikationen, Nebenwirkungen und Wechselwirkungen.

Übersichtliche Piktogrammdarstellung

Beispiel



Das Arzneimittel ist mit reichlich Flüssigkeit (einem Glas Wasser) einzunehmen

weitere Piktogramme



HAUSAPOTHEKEN-KONZEPT: PERFEKT UMGESETZT MIT PHARMASOFT

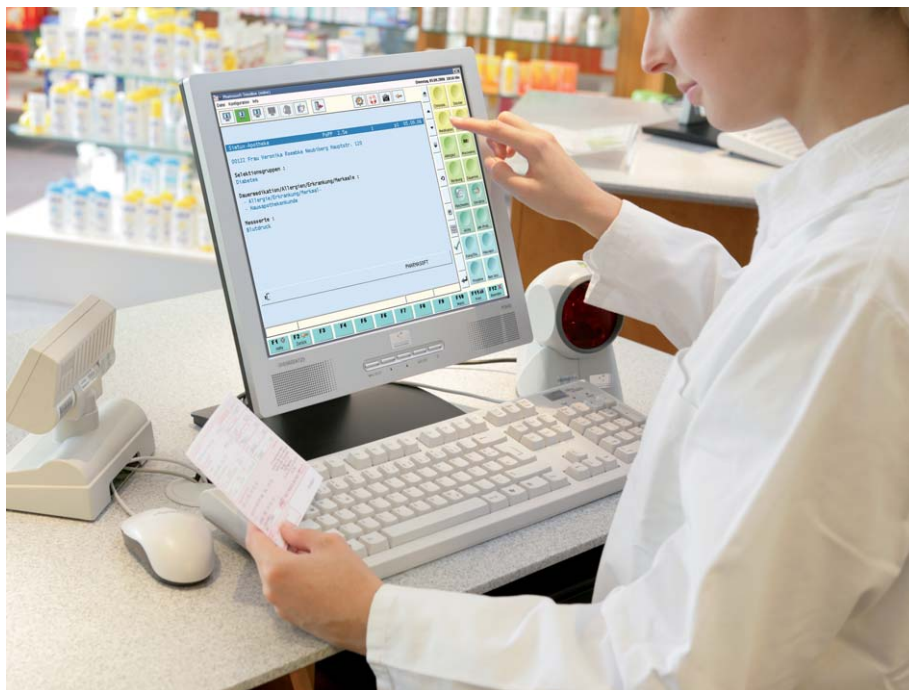
Durch POPP werden Pharmazeutische Betreuung und QMS-Maßnahmen direkt an der Kasse effizient unterstützt. Schnell und einfach, ohne zusätzlichen Personalaufwand. Mit POPP verfügen Sie über die notwendigen Voraussetzungen zur perfekten Umsetzung des Hausapotheken-Konzeptes.

■ Alle für die Pharmazeutische Betreuung wichtigen Informationen zum Kunden auf einen Blick:

- beim letzten Besuch gegebene Empfehlungen
- Hinweise auf Wiedervorlagen, z.B. auf fehlendes Rezept
- bereits registrierte arzneimittelspezifische Probleme
- bekannte Allergien und Befunde
- Dosierungsangaben für den Patienten

■ Automatische Checks während der Arzneimittelabgabe:

- Wechsel der Medikation für die gleiche Indikation
- Wechsel innerhalb einer Gruppe von Original, Import, Generikum
- Wechsel der Dosierung
- Kontrolle von Nebenwirkungen, Kontraindikationen oder Risikofaktoren über die integrierte ABDA-Datenbank direkt aus der Kasse heraus
- Check auf Interaktionen zwischen Arzneimitteln/Lebensmitteln (gezielter Hinweis bei schwerwiegenden, systemischen Interaktionen)
- Hinweis/Interaktionscheck unter Einbeziehung früherer Verordnungen und der Selbstmedikation
- Kennzeichnung der Dauermedikation
- automatische Speicherung festgestellter Interaktionen



- Speicherung der Dosierung: einfache Erfassung mit Übersetzung in sieben verschiedene Sprachen (Medidose), Reichweitenberechnung und Infoausdruck für den Kunden und den Arzt (Dosierungsplan und Medikationsprofil)
- automatische Info für den Kunden zum Medikationsgebiet auf dem Bon (anstelle Standard-Bon-Text)

■ Automatische Dokumentation aller Handlungen im Rahmen der Pharmazeutischen Betreuung, z.B.:

- Messung des Blutdrucks, Blutzuckers, Cholesterins
- automatische Prüfung von Grenzwerten bei Registrierung von Messwerten mit entsprechenden Hinweisen für die Mitarbeiter
- Erfassung arzneimittelbezogener Probleme und Interventionen

- Beratungstätigkeit mit Zeitaufwand
- Dosierungsangaben für den Patienten

■ Detailliertes Medikationsprofil:

- geordnet nach Wirkstoffen
- mit Reichweitendarstellung, Dosierungsangaben, Hinweisen auf Doppelverordnung, Compliance und Non-Compliance
- Medikationsübersicht nach Arzneimitteln und Nebensortiment separiert
- auszudrucken nach unterschiedlichen Sortierungen und Gruppierungen zur Aushändigung an den Kunden oder zur Archivierung/Speicherung in der Kundendatei

POPP ermöglicht die Erstellung von kompletten Patienten-Dossiers mit umfangreichen Recherche-Möglichkeiten.

Kontakt:

VSA ApothekenSysteme GmbH
Niederlassung Gefrees
Föhrigstraße 29-31
95482 Gefrees

Telefon (0 92 54) 9 60-2 88
Telefax (0 92 54) 9 60-2 59
E-Mail apothekensysteme@vsa.de
www.vsa-apothekensysteme.de

